



Islamismusprävention ist eine gesamtgesellschaftliche Aufgabe, die auch Fachkräfte in ihrer Arbeit herausfordert. Grundlegend ist die Unterscheidung zwischen Islam als Religion und islamistischem Extremismus als politische Ideologie. Jüngste Entwicklungen zeigen, dass Radikalisierungsprozesse insbesondere durch vermehrte Verbreitung islamistischer Propaganda in den sozialen Medien oder ein Gefühl von Einsamkeit beschleunigt werden. Mit einem ganzheitlichen Ansatz muss neuen und alten Formen der Radikalisierung entschieden entgegengetreten werden, um Radikalisierungsprozesse zu verhindern. Demokratieförderung und Wertebildung sind wesentliche Bestandteile zielgerichteter Präventionsarbeit.

In Nordrhein-Westfalen gibt es vielfältige bedarfsorientierte Präventions- und Unterstützungsangebote. Diese reichen von Fortbildungen, Ansätzen zur Verhinderung einer islamistischen Radikalisierung und Hilfen beim Umgang mit radikalisierten Personen bis hin zur Entgegennahme von Gefahrenhinweisen.

Der Flyer informiert über aktuelle Unterstützungsangebote in Nordrhein-Westfalen. Diese stehen Ihnen je nach Bedarf und spezifischer Situation zur Seite, um sich zur Prävention zu informieren, bei konkreten Fällen zu interagieren oder im Falle einer Gefahr umgehend zu intervenieren.

Frühzeitige Präventionsmaßnahmen verhindern Radikalisierung. Wir freuen uns, wenn Sie diese Angebote nutzen und die genannten Stellen kontaktieren!

Präventionsmaßnahmen

Auf der zentralen Informationsplattform erhalten Sie einen umfassenden Einblick in die vielseitige Präventionsstruktur und die aktuellen Maßnahmen:

 url.nrw/Islamismuspraevention



Ministerium für Kinder, Jugend, Familie, Gleichstellung, Flucht und Integration des Landes Nordrhein-Westfalen

Völklinger Straße 4
40219 Düsseldorf
Telefon +49 211 837-2000
Telefax +49 211 837-2200
poststelle@mkjfgfi.nrw.de
www.mkjfgfi.nrw

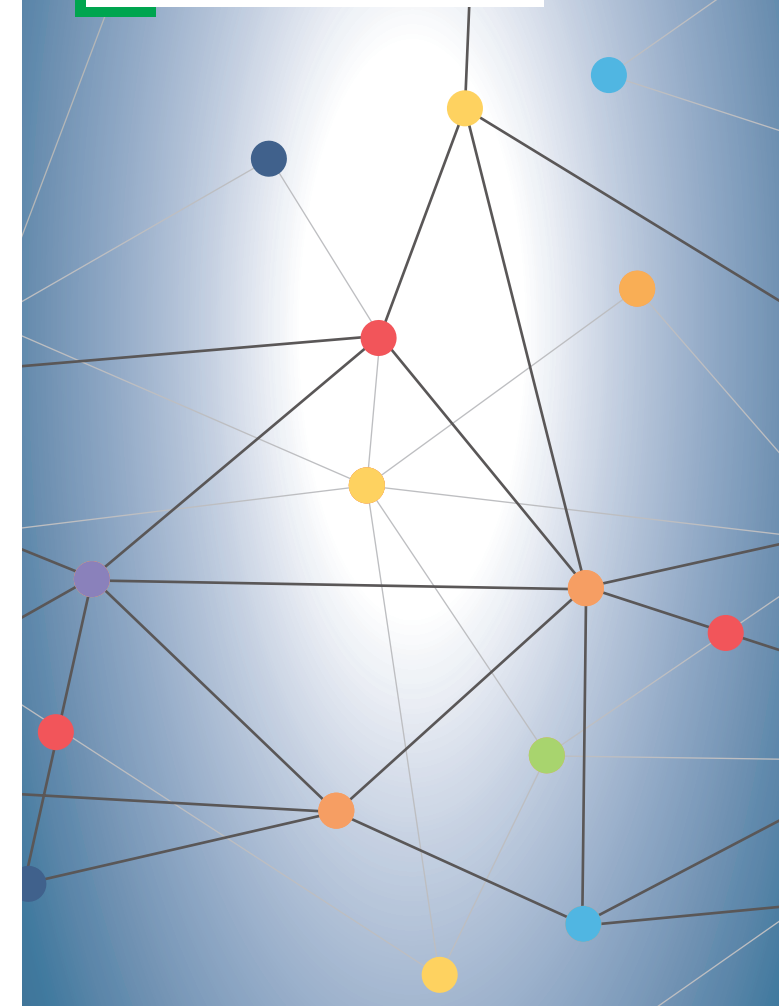
Ministerium des Innern des Landes Nordrhein-Westfalen

Friedrichstraße 62 - 80
40217 Düsseldorf
Telefon +49 211 871-01
Telefax +49 211 871-3355
poststelle@im.nrw.de
www.im.nrw

Islamismusprävention

Handlungsorientierung für Fachkräfte

land.nrw



!INFORMIEREN QUALIFIZIEREN STÄRKEN

Ich möchte islamistische Narrative erkennen und präventive Angebote gestalten. Wo kann ich mich beraten lassen und qualifizieren? Wie wird der Einstieg verhindert?



Wegweiser NRW –

Stark ohne islamistischen Extremismus

Das Präventionsprogramm des Landes NRW bietet **Infoveranstaltungen, Vorträge und Sensibilisierungen** zu Themen wie **Islam, Islamismus, Salafismus und Radikalisierung** an und ist NRW-weit an 24 Standorten sowie online per Chat erreichbar.

 www.wegweiser.nrw.de



Prisma

In **moderierten Gesprächen** berichten **Aussteigerinnen und Aussteiger** über Lebenswege, die Einstiegsmotivationen und die Erfahrungen in der Szene - und wie sie den Ausstieg geschafft haben. Die Reflexion und Übernahme der persönlichen Verantwortung für das eigene Handeln stehen im Mittelpunkt der Gespräche, **die beispielsweise für Schülerinnen und Schüler, Multiplikatorinnen und Multiplikatoren angeboten werden.**

 www.im.nrw/prisma
aussteigergespraech@im1.nrw.de



Beratungsnetzwerk Grenzgänger

Die Beratungsstelle bietet **Fortbildungen** und **Distanzierungsarbeit** für folgende Themenbereiche an: **Landesunterkünfte für Geflüchtete, Kinder aus islamistischen Kontexten, Psychologie und (De-) Radikalisierung.**

 www.grenzgaenger.nrw



CHAMPS, CHAMPS digital

Die Projekte von HennaMond e.V. bieten Jugendlichen Workshops zu den Themen **Demokratieförderung** und **Antidiskriminierung** an. Durch präventive **Bildungsarbeit** werden extremistische Haltungen vorgebeugt.

 www.hennamond.de
www.champs-projekt.de



Wendekreis

Das Projekt des Vereins 180 Grad Wende richtet sich gezielt an Menschen mit muslimischem Selbstverständnis. Es bietet **Fortbildungen für Fachkräfte** und **Beratungen für Einrichtungen** zu folgenden Themen an: **religiös begründeter Extremismus, bedarfsorientierte Entwicklung, Etablierung zielgruppengerechter Präventionsmaßnahmen.**

 url.nrw/wendekreis



Plan P.

Das Projekt der AJS NRW vermittelt Fachkräften der Jugendhilfe das notwendige Wissen über **islamistische Radikalisierung im Jugendalter** und unterstützt sie bei der **Implementierung lokaler Präventionsangebote** und präventiver **Netzwerkarbeit.**

 www.ajs.nrw/plan-p/



Speak up

Das Projekt des Vereins Die Sichtweisen **schult** junge Menschen in **Demokratie- und Wertebildung.** Durch die aktive Auseinandersetzung mit demokratischen Prinzipien und **Menschenrechten** stärkt das Projekt ihre Resilienz.

 url.nrw/speak.up
info@die-sichtweisen.org



Muslim aktiv und weltoffen

Das Projekt des Zentrums für Islamische Theologie der Universität Münster ist eine **digitale Bildungs- und Aufklärungsplattform**, die sich an muslimisch geprägte Jugendliche, junge Erwachsene und Multiplikatorinnen und Multiplikatoren richtet. Sie informiert über den **Islam**, bietet einen Einblick in **muslimisches Leben** und klärt über islamistische Narrative auf. Sie haben die **Möglichkeit, direkt Fragen zu stellen.**

 url.nrw/muslim.aktiv.weltoffen



!INTERAGIEREN BERATEN STÜTZEN



Ich beobachte eine konkrete islamistische Radikalisierung in meinem Umfeld.

Wer kann mich unterstützen?

Aussteigerprogramm Islamismus (API)

Im Bereich der tertiären Prävention verfügt das Ministerium des Innern über das Aussteigerprogramm Islamismus (API), das sich in ganz Nordrhein-Westfalen an Personen richtet, die fest in islamistischen Denk- und Aktionsstrukturen verankert sind. Das API bietet Hilfe beim Ausstieg aus der Szene, bei der Reintegration in die Gesellschaft und schützt gefährdete Aussteigerinnen und Aussteiger vor Übergriffen aus der Szene.

 www.api.nrw.de
Hotline: 0211 837 1926/kontakt@api.nrw.de



Rückkehrkoordination (RKK)

Die RKK ist die zentrale Schnittstelle zwischen (Sicherheits-)behörden und zivilgesellschaftlichen Akteuren. Sie übernimmt das Monitoring von Personen, die in die Gebiete des sogenannten Islamischen Staates (IS) in Syrien und dem Irak ausgereist sind und nach NRW zurückkehren. Sie koordiniert alle beteiligten Institutionen, um beispielsweise im Rahmen „Runder Tische“ geeignete Klientinnen und Klienten für das API oder andere Aussteigerprogramme zu identifizieren.

 www.im.nrw/rueckkehrkoordination
Rueckkehrkoordination@im1.nrw.de



!INTERVENIEREN SCHÜTZEN Helfen

Ich und/oder mein Umfeld sind in Gefahr. Wen rufe ich an?



In akuten Fällen, bei Gefahrenhinweisen oder bei Verdacht auf eine Straftat kontaktieren Sie bitte die 110 oder die nächste Polizeidienststelle.



POLIZEI
Nordrhein-Westfalen

 internetwache.polizei.nrw

